

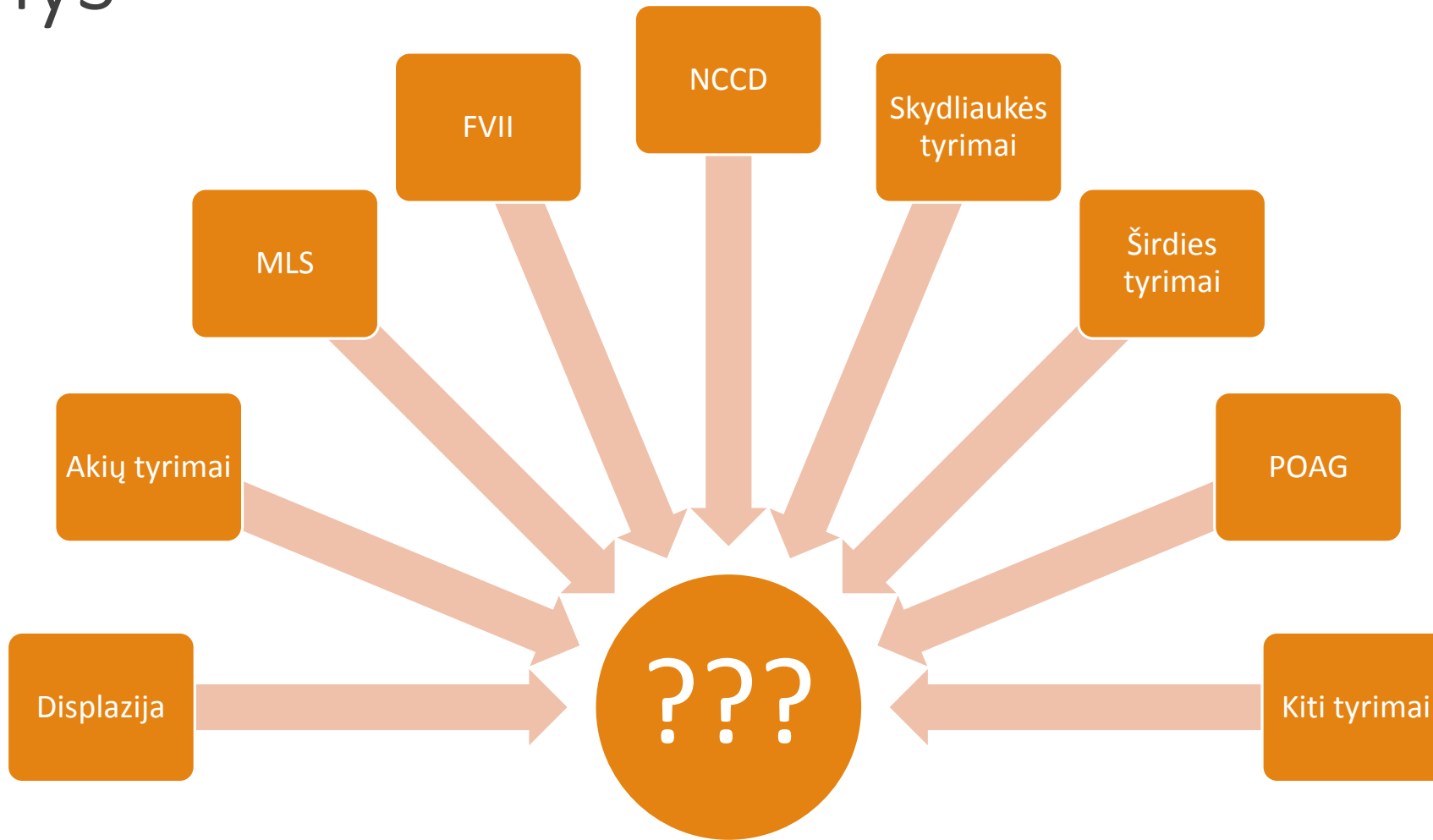


Bigliams būdingi sveikatos sutrikimai  
ir atliekami sveikatos tyrimai

---

2013-11-24

# Turinys



# Veisimo rekomendacijos: Lietuva

---

❖ Biglių klubo rekomendacijos veisimui:

- I. Akių tyrimas
- II. Tyrimas dėl MLS
- III. Tyrimas dėl FVII
- IV. Kiti tyrimai pagal poreikį: NCCD, skyd liaukės hormonų, displazijos, širdies ir t.t.

❖ LKD Šunų veisimo rekomendacijos: bigliams rekomenduojami akių tyrimai.

Biglis	Trečiojo voko liaukutės išsivertimas	Turi būti registruojami
	Paveldima katarakta, Lęšiuko išnirimas, Glaukoma, Mikroftalmija	Negalima veisti
	Ragenos distrofija	Galima veisti, kergiant su sveiku partneriu

# Sveikatos tyrimų schemos: užsienis

---

- ❖ Didžioji Britanija – Patikimų Veisėjų Schema (Assured Breeder Scheme)
  - I. MLS tyrimas
  - II. NCCD tyrimas
  
- ❖ Jungtinės Amerikos Valstijos – Šunų Sveikatos Informacijos Centro Schema (CHIC)
  - I. Displazija
  - II. Akių tyrimas
  - III. MLS tyrimas
  - IV. Širdies arba skydliaukės tyrimai

# Tyrimai

Atliekami veterinarijos  
klinikoje:

Akių

Širdies

Displazijos

Skydliaukės

Genetiniai – siunčiami į  
laboratoriją užsienyje:

MLS

FVII

NCCD



# Musladin – Lueke Sindromas (MLS)

---

**MLS (Musladin-Lueke Sindromas)** – genetinė liga, kuri **paveikia jungiamųjų audinių struktūrą** bei vystymąsi bei **pažeidžianti įvairius organus**, tarp jų širdį, kaulus, odą, raumenis.



## **Simptomai:**

- Trumpi pirštai, šuo atrodo tarsi pasistiebęs („balerinos stovėseną“)
- Įtempta oda, raumenys, sausgyslės
- Plati ir plokščia kaukolė
- Aukštai įstatytos ausys, papildomi kremzliniai dariniai, įlenkimai jose
- Siauros, įkypos akys
- Uodega įtempta, nešama tiesiai, dažnai joje esama lūžių
- Sukaustyti judesiai
- Dažniau pasireiškia epileptiniai priepuoliai, išsivysto artritas

**Paveldima:** autosominė recesyvinė liga.

# 7 faktoriaus stoka (FVII)

**7 faktorius (FVII)** – kraujyje esantis baltymas, kuris nulemia **kraujo krešėjimo** iniciavimą. Šio faktoriaus stoka gali nulemti **reikšmingą kraujavimą** didelių traumų ir operacijų metu.

- Spontaniniai kraujavimai
- Ilgesnės ir sunkesnės rijos
- Stipresni pooperaciniai kraujavimai
- Stipresni potrauminiai kraujavimai
- Didesnė rizika gimdymo metu – šuniukų kraujavimai iš bambos ir t.t.



**Laboratorinė diagnostika:** kraujo krešėjimo rodiklių tyrimai (krešėjimo laikas ir pan.) – tačiau šie rodikliai gali būti normos riboje.

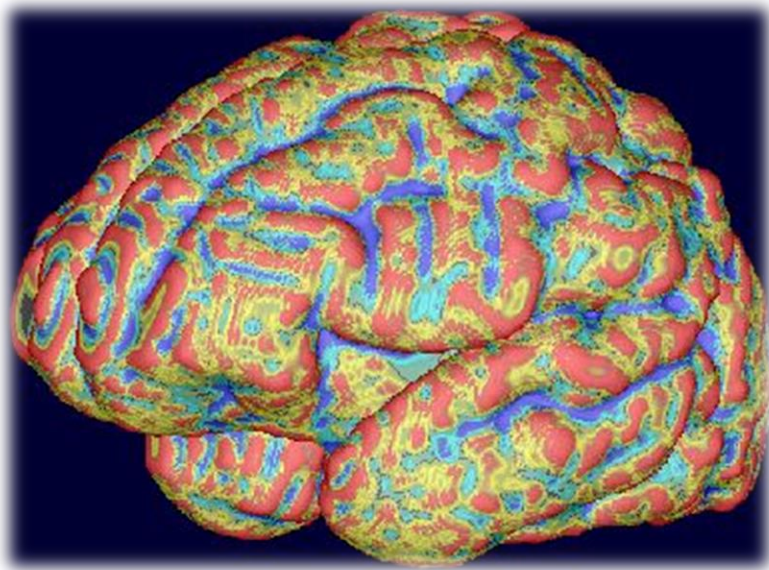
**Paveldima:** autosominė recesyvinė liga.

# Naujagimių smegenų žievės degeneracija (NCCD)

---

## **Neonatal Cerebellar Cortical Degeneration (NCCD)**

– ankstyvame amžiuje pasireiškianti liga, kurią sukelia **smegenų žievės pažeidimai**. Dėl šių nervų sistemos trūkumų **sutrinka pusiausvyra ir judėjimas**.



Pasireiškia apie **3 savaitių amžiaus** bigliukams. Tokie šuniukai:

- Lėtesni ir pasižymi prastesne koordinacija
- Nesugeba normaliai judėti

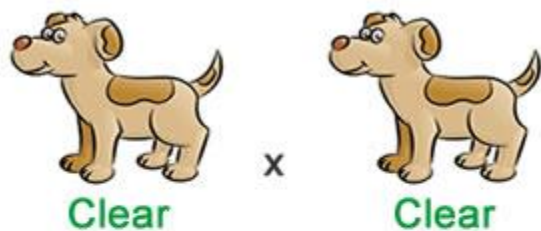
Liga dažniausiai neprogresuoja, tačiau neegzistuojant priemonių jos gydymui, tad dauguma šunų, turinčių NCCD, **negali gyventi visaverčio gyvenimo**.

Mokslininkai daro prielaidas, jog apie **5 % Jungtinės Karalystės biglių yra NCCD nešiotojai**.

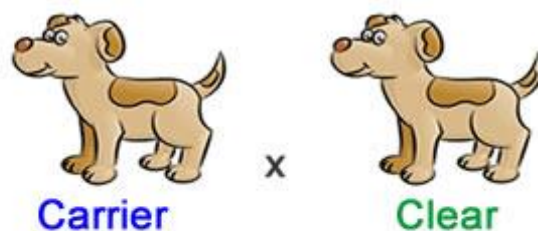
**Paveldima:** autosominė recesyvinė liga.



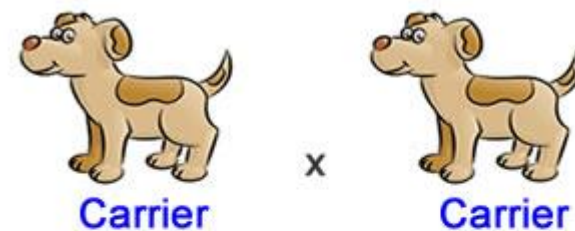
# Paveldējimas



Produces =



Produces =



Produces =



# Naudingos nuorodos

---

- ❖ [www.beaglehealth.info](http://www.beaglehealth.info) – tarptautinė biglių genetinių tyrimų duomenų bazė, informacija apie biglių sveikatos sutrikimus
- ❖ [www.caninehealthinfo.org](http://www.caninehealthinfo.org) – JAV Šunų sveikatos informacijos centras (kaupiami duomenys ir apie biglių sveikatos tyrimus)
- ❖ [www.laboklin.com](http://www.laboklin.com) – laboratorijų tinklas, atliekantis genetinius biglių tyrimus (Vokietija)
- ❖ [www.aht.org.uk](http://www.aht.org.uk) – laboratorija, atliekanti genetinius biglių tyrimus (Didžioji Britanija)
- ❖ [www.genomia.cz](http://www.genomia.cz) – laboratorija, atliekanti genetinius biglių tyrimus (Čekija)
- ❖ [www.vetgen.com](http://www.vetgen.com) – laboratorija, atliekanti genetinius biglių tyrimus (JAV)

